



上網電價計劃

標準電錶規定

中華電力有限公司

修訂日期: 2024 年 8 月

上網電價計劃標準電錶規定

1. 引言及釋義

- 1.1. 本規定的目的，是就上網電價計劃中提供上網電價電錶和收費電錶在位置、安裝和操作的要求。
- 1.2. 在本規定中，「上網電價電錶」是指用於計量可再生能源系統發電量的電錶，而「收費電錶」是指用於計量在註冊地址（從電網供電）用電量的電錶。
- 1.3. 本規定為《客戶內部配電系統與供電及電錶安裝指引》（「《供電及電錶安裝指引》」）提供額外要求，該指引可在中電網站 www.clp.com.hk 瀏覽或下載。
- 1.4. 若本規定的要求與《供電及電錶安裝指引》的要求存在任何出入之處，概以本文的要求為準。

2. 資料提交

- 2.1. 在安裝可再生能源電力系統前，閣下須向我們提交包括電錶系統設計之《單線電力線路圖》的電子版作審核。
- 2.2. 《單線電力線路圖》須由適當級別的註冊電業工程人員簽署及認可。

3. 電錶安裝

3.1. 位置

- 3.1.1. 上網電價電錶須安裝在或接近電網接駁點的位置，該位置須能易於接觸作讀錶、操作、測試、保養、維修和更換用途。易於接觸是指可安全和不受限制地接近上網電價電錶。如果在接觸上網電價電錶途中需要使用工具輔助（如梯子）或移除障礙物，則不滿足本項要求。
- 3.1.2. 閣下須免費向我們提供、保養及操作合適額定值的錶前和錶尾可鎖定開關（雙極類型 / 四極類型），作隔離電網和可再生能源電力系統之用途。該隔離開關之要求及詳情請參閱圖 1。
- 3.1.3. 基於安全考慮、上網電價電錶的可靠性和保養等因數，上網電價電錶不得安裝於存在安全隱患或可能影響上網電價電錶功能的以下任何位置或其附近：

- a) 有火源或高溫的環境，例如焗爐、鍋爐、廚房內；
- b) 有水源或極度潮濕的環境，例如水龍頭、水槽、浴室或洗手間內；
- c) 易燃氣體或易燃物品儲存區域；
- d) 有強大無線電波干擾或屏蔽的空間，以免電錶的通訊被干擾或阻截。

3.1.4. 上網電價電錶不得安裝於可能在電錶工作或讀錶期間危害工作人員安全或健康的位置，例如：

- a) 沒有適當防墮保護或安全通道或正常空氣流通之高空地方、孔穴或密閉空間；
- b) 有可能突然水浸的地庫；
- c) 未設適當工作平台的樓梯、梯級或斜台之上；
- d) 易於產生異味、滋生病菌或細菌的不衛生地方；
- e) 可能使工作人員受到動物、昆蟲或植物滋擾的地方；
- f) 限制工作人員使用專為電錶工作和讀錶而設的工具、裝備或個人防護裝置的地方。

3.2. 安裝

3.2.1. 上網電價電錶正常情況下須安裝在現有的電掣房內。閣下須防止任何未經授權人士擅自進入該電掣房，但須確保我們的員工和承建商可以隨時不受限制地安全地進出該等位置。

3.2.2. 若符合 3.2.3 至 3.2.5 的規定，我們可容許將上網電價電錶安裝在現有電掣房之外的位置。

3.2.3. 如果將上網電價電錶安裝於室外位置，閣下須免費向我們提供和安裝防風雨的電錶箱放置電錶。該防風雨電錶箱的詳細尺寸要求及詳情請參閱圖 2 或圖 3。

3.2.4. 如果上網電價電錶安裝在室內位置，並可以由任何人（包括未經授權或非合資格人士）觸及，閣下須擁有安裝電錶位置的使用權並免費向我們提供具有上鎖裝置的電錶箱以供放置上網電價之電錶。

3.2.5. 此外：

- a) 電錶箱須是一個能把上網電價電錶牢固地安裝在永久結構上且不導致上網電價電錶承受任何震動的電錶箱；
- b) 有關室外電錶箱的尺寸要求及詳情，請參閱圖 2 和圖 3。有關室內電錶箱的尺寸要求及詳情，請參閱圖 4；
- c) 電錶板頂端離地不能高於 2 米，電錶箱底部則不能離地少於 0.8 米；
- d) 電錶箱正面須預留最小 900 毫米；及
- e) 電錶箱的安裝位置須能接收良好的 4G 信號。

4. 操作

4.1. 只有我們的員工或承建商才能操作及檢查上網電價電錶。

4.2. 上網電價電錶和收費電錶必須備有自動讀錶功能。

4.3. 如果上網電價電錶的額定電流小於或等於 60 安培（單相全電流式電錶）或 100 安培（三相全電流式電錶），則須備有遙控截電功能。

4.4. 在電錶及相關通訊設備的位置必須能接收到中電所採用的流動網絡服務營辦商（如 CSL、CMHK、3HK）的 4G 電訊訊號，而該電訊訊號需維持足夠強度。如 4G 電訊訊號未能維持足夠強度，閣下須提供並維持獨立專用的電話線至上網電價之電錶位置旁邊用作遙距讀錶，閣下須負責該電話線安裝及運作上之一切費用。

4.5. 為了準確計量註冊地址參與上網電價計劃後的用電量，我們將會對電錶系統做出改動。如果現有收費電錶並非雙向性計量類型，我們將會把收費電錶更換為雙向性計量電錶。

4.6. 如果中電供電賬戶被終止，且沒有第三方立即登記成為該供電賬戶的持有人，則閣下須關閉上網電價電錶的錶前掣，即上網電價電錶和可再生能源系統之間的開關掣，以隔離可再生能源系統。

圖 1: 上網電價電錶安排簡化線路圖

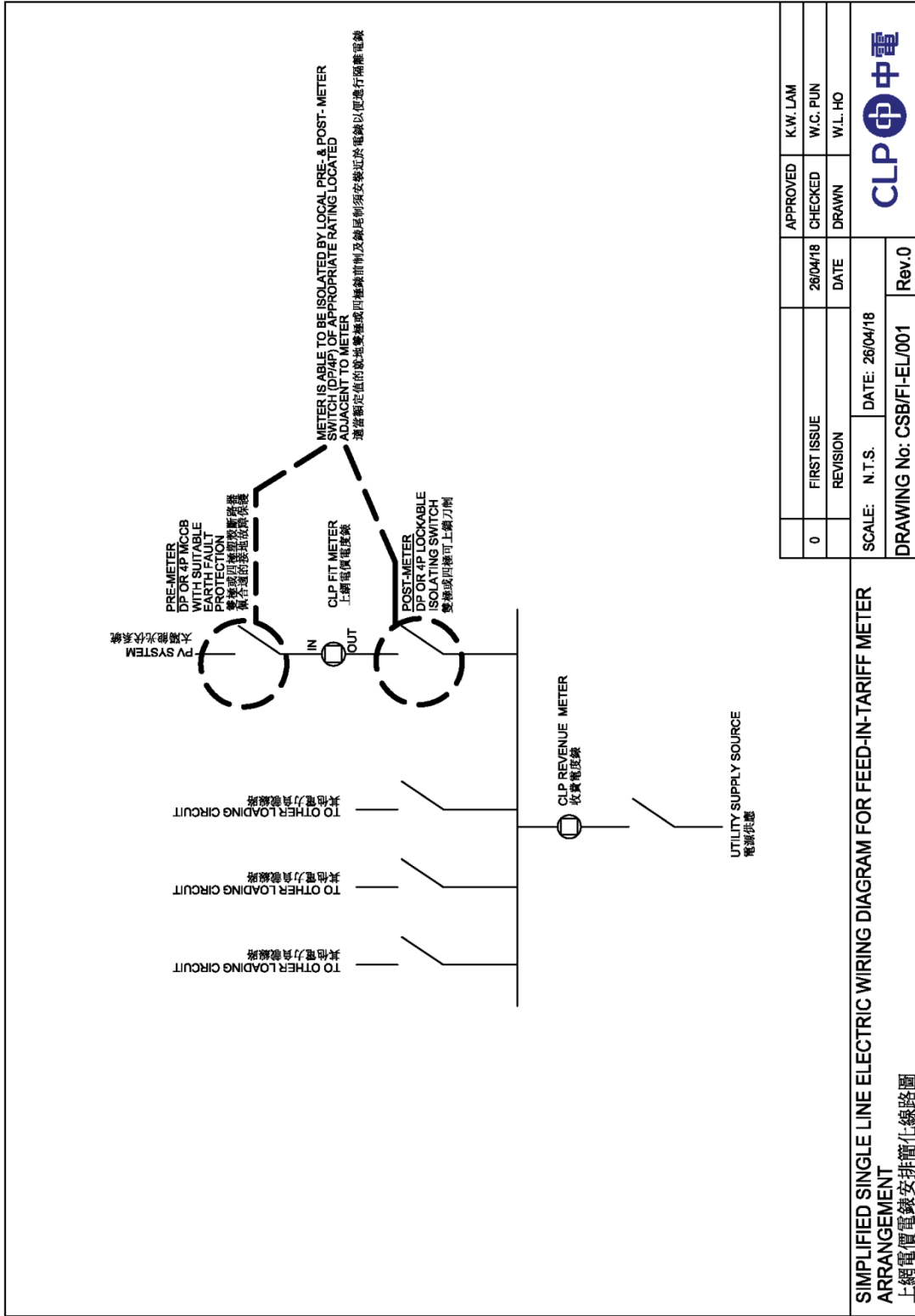
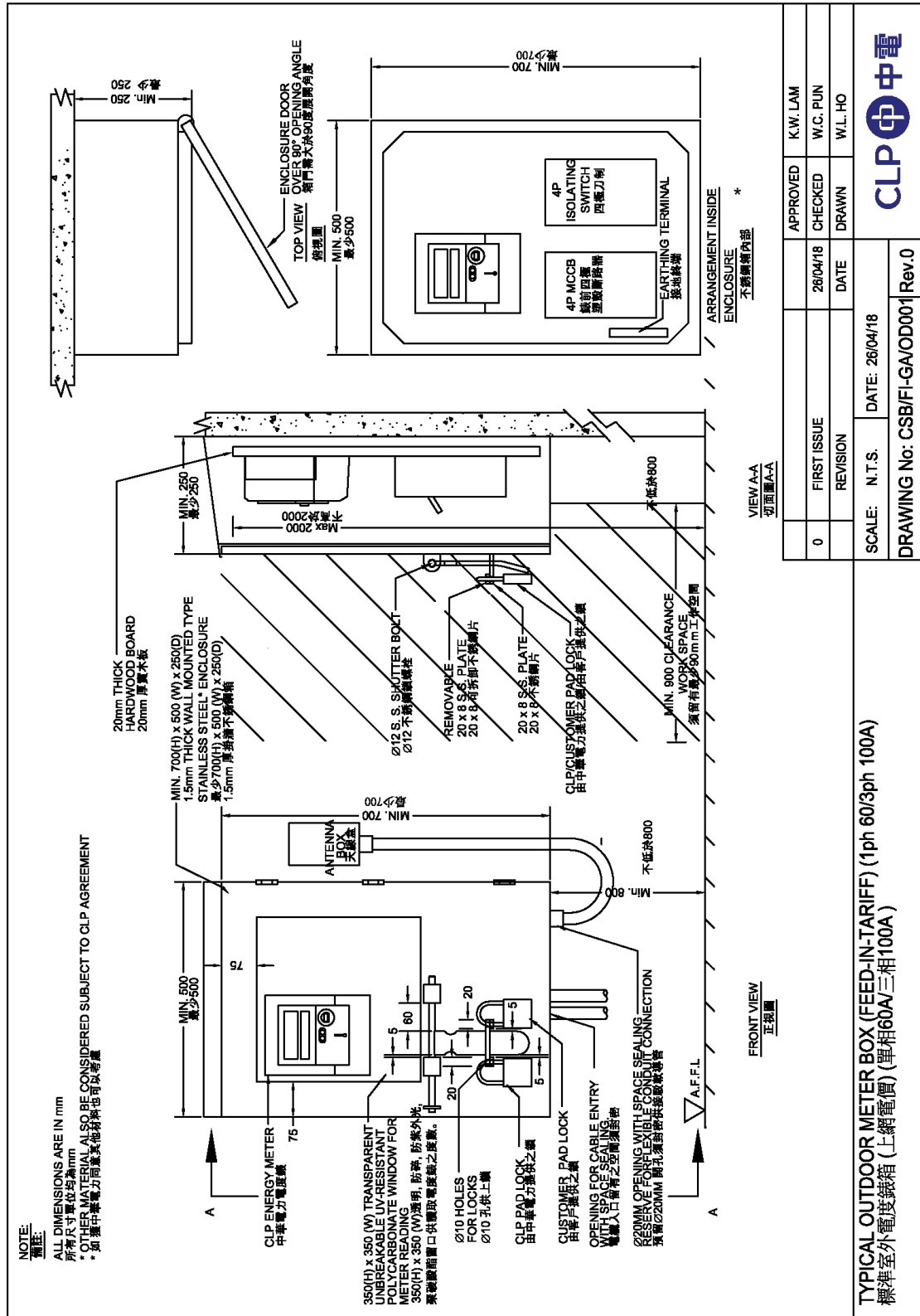


圖 2: 標準室外電錶箱 (上網電價) (單相 60 安培或三相 100 安培)



APPROVED	K.W. LAM
CHECKED	W.C. PUN
DATE	W.L. HO
REVISED	
SCALE: N.T.S.	DATE: 26/04/18
DRAWING No: CSB/FI-GA/OD001 Rev.0	



圖 3: 標準室外混凝土電錶箱 (上網電價) (大於三相 100 安培)

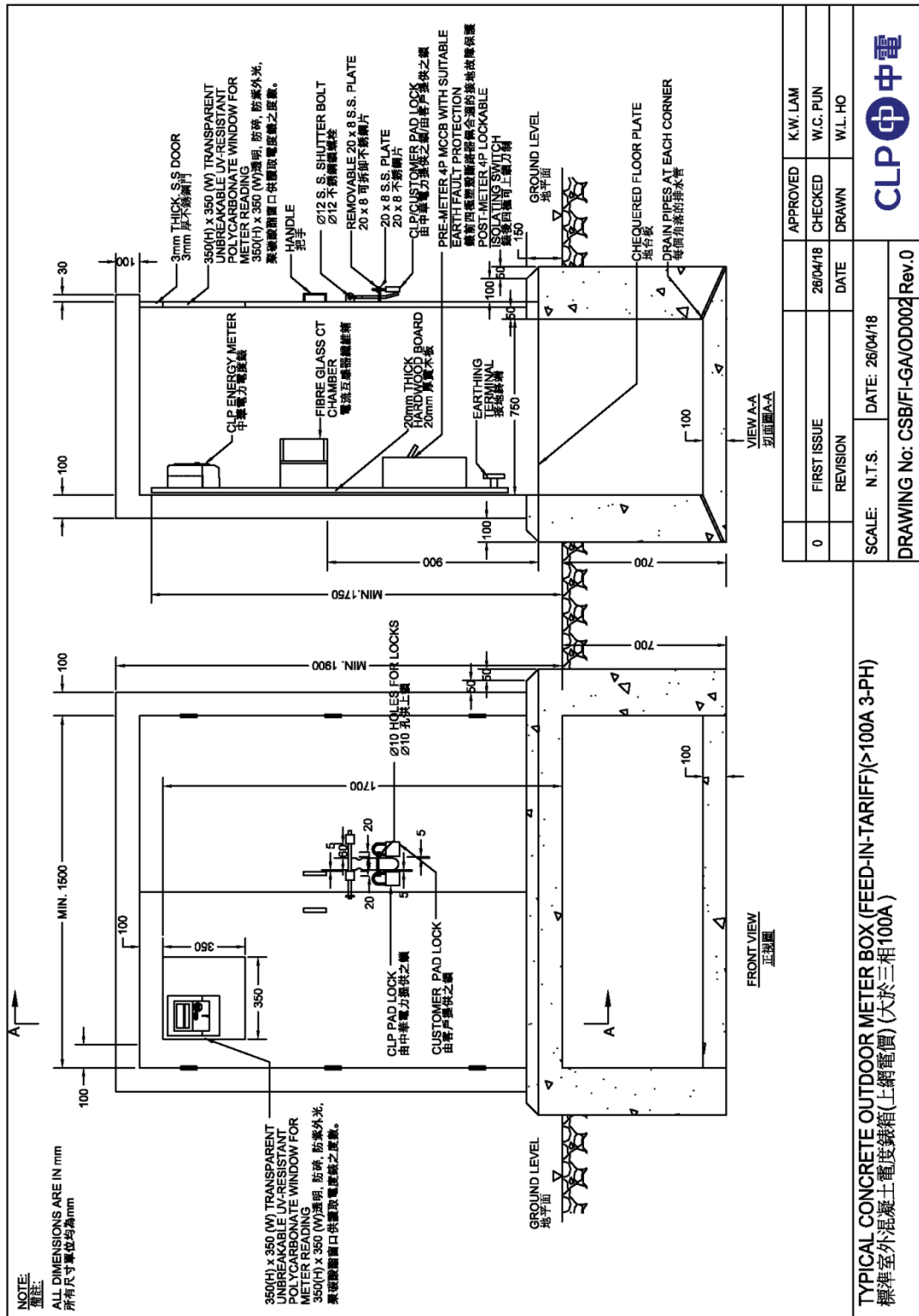
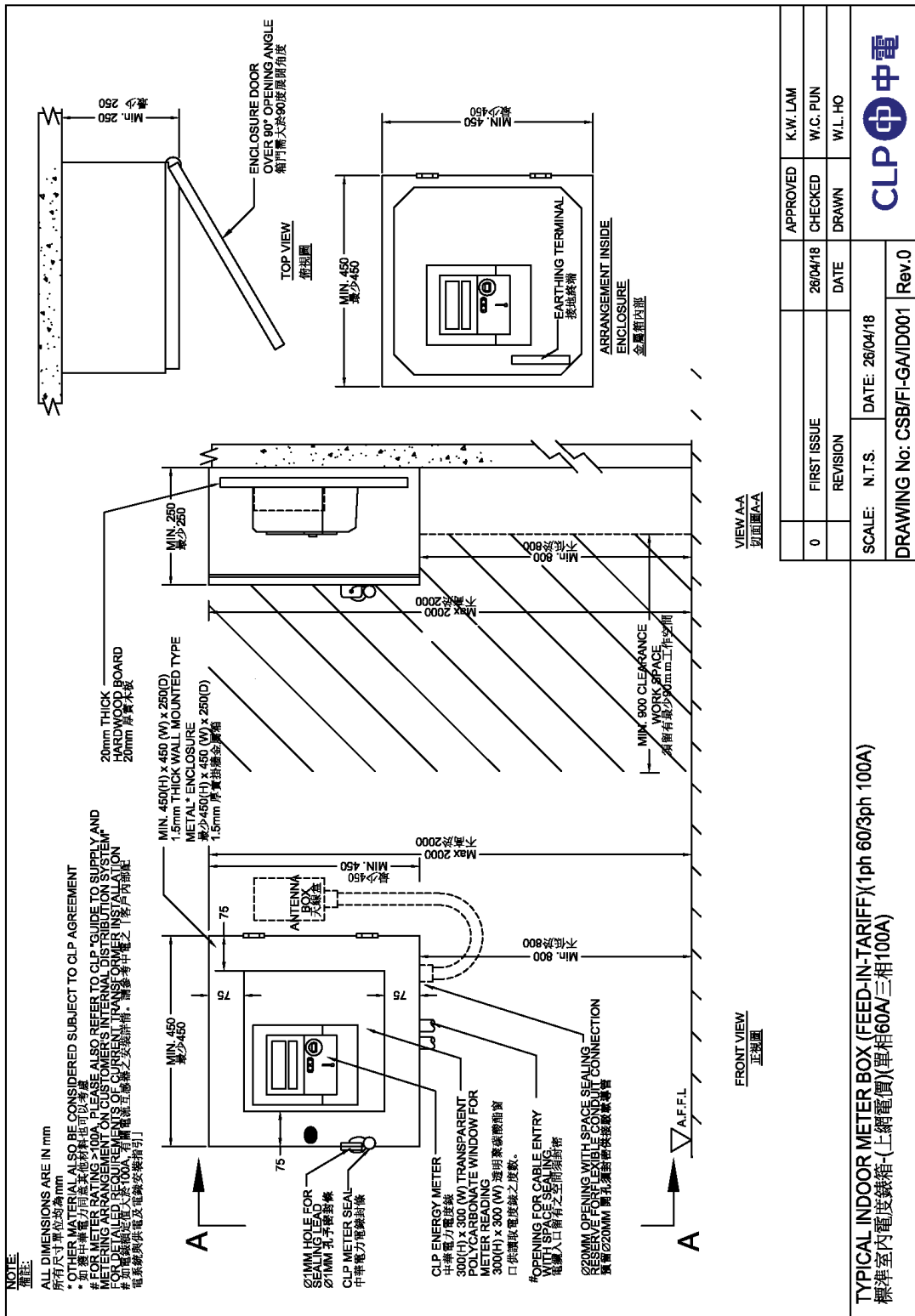


圖 4: 標準室內電錶箱 (上網電價) (單相 60 安培或三相 100 安培)



VIEW AA
 剖面圖A-A

FRONT VIEW
 正面圖

APPROVED	K.W. LAM
CHECKED	W.C. PUN
DATE	26/04/18
REVISION	0
SCALE:	N.T.S.
DATE:	26/04/18
DRAWING No:	CSB/FI-GA/ID001
Rev.	0

TYPICAL INDOOR METER BOX (FEED-IN-TARIFF)(1ph 60/3ph 100A)
 標準室內電度錶箱(上網電價)(單相60A/三相100A)

