

內容		星級服務*	基本服務
年費		每個電力賬戶或電錶港幣800元	每個電力賬戶或電錶港幣200元
最多可登記用戶數目		5	1
最多可登記電力賬戶及 / 或電錶數目		500	10
用電耗量監測	展示月圖	✓	✓
	展示日圖	✓	✓ [^]
	展示每半小時圖	✓	-
	負荷數據下載	✓	-
	歷史數據	3年	1年
	二氧化碳排放量 新服務	✓	✓
能源分析	按組別查閱 新服務	✓	-
	電力賬戶或電錶標籤 新服務	✓	-
	與歷史負荷數據比較用电量	✓	-
	用電預測	✓	-
主動能源管理	排程報告 新服務	✓	-
	提示功能	✓	-

* 星級服務客戶的電錶系統必須可以支援本服務。

[^] 基本服務客戶的電錶系統必須可以支援本服務。

立即登記

www.clp.com.hk/SmartEnergyOnline

seo@clp.com.hk

瀏覽網頁或掃描二維碼，
率先體驗能源數據專家的智能管理優勢。



10/2022

本單張所述之服務須受條款及細則約束。



一手掌握能源數據 助節能減碳省成本

透過全方位能源管理平台，企業便可掌握最新能源數據及用電模式，有系統地分析用電走勢，洞悉節能先機，優化日常營運以達至更佳節能效果。

數據監測及下載

- 以清晰、扼要圖表顯示每月、每日或每半小時用電量及最高需求量
- 一次下載10個賬戶或電錶的負荷數據，快捷方便



圖像顯示清晰精細

碳足跡計算

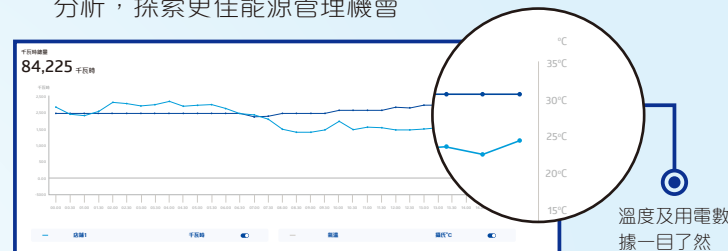
- 協助客戶量化與用電相關的碳排放量，並與上年同期作比較
- 有助於評估減碳目標成效或作企業可持續發展報告用途



數據形象化
清晰易明

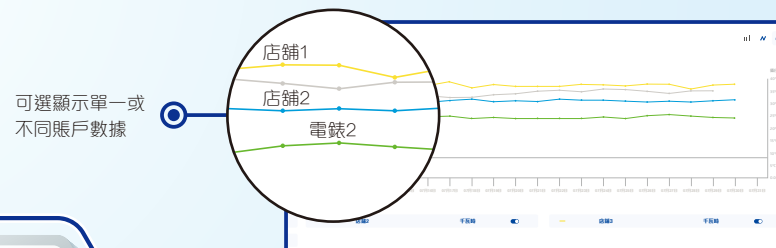
能源分析

- 提供溫度及用電量數據，助企業結合其營運模式作分析，探索更佳能源管理機會



基準評估

- 比較不同賬戶於同一時段或同一賬戶於不同時段的用電模式，方便審視節能措施的成效



主動能源管理

- 當用電量或需求量超出預設水平時，系統會向指定的收件人發出電郵提示，適時通知異常狀況以進行調整



電郵提示
設定簡易

觀看影片了解更多

